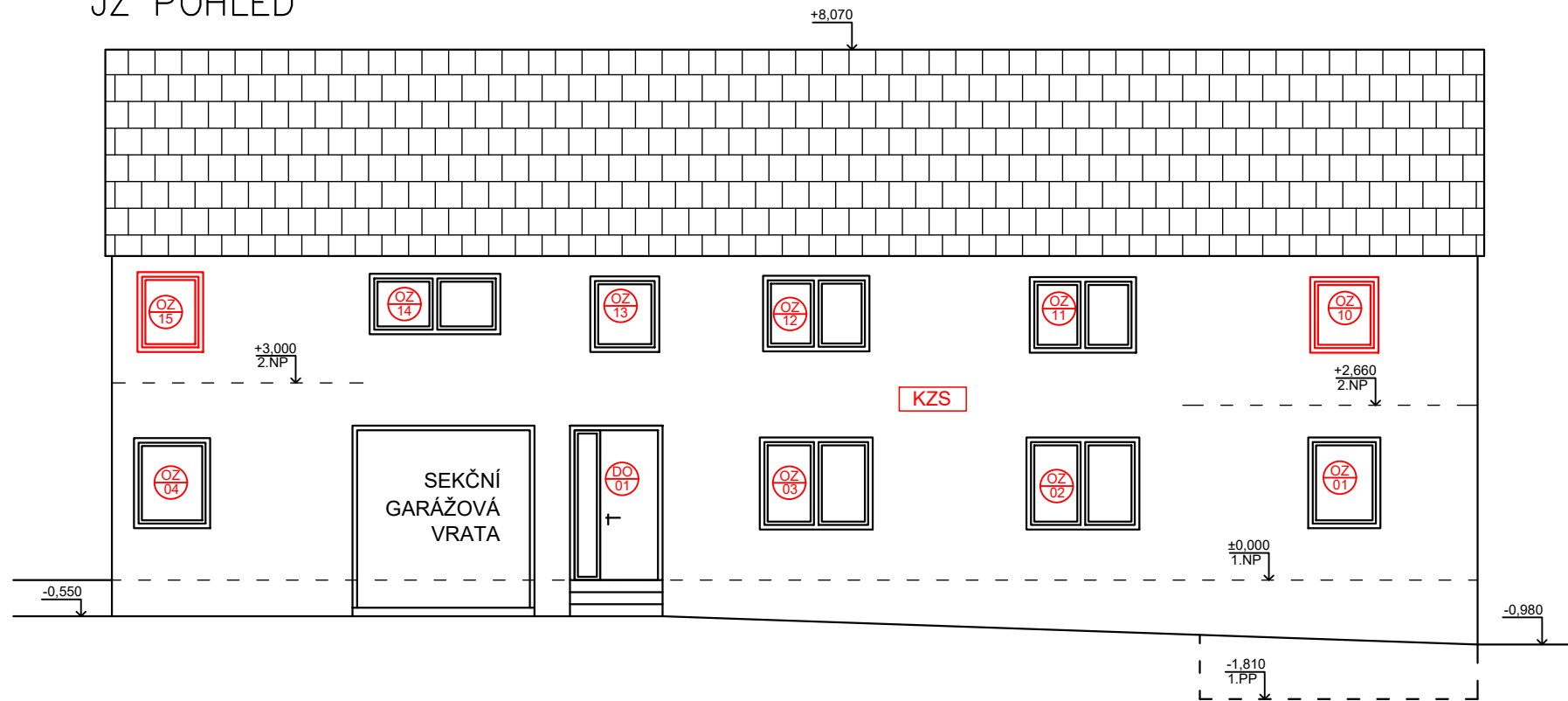
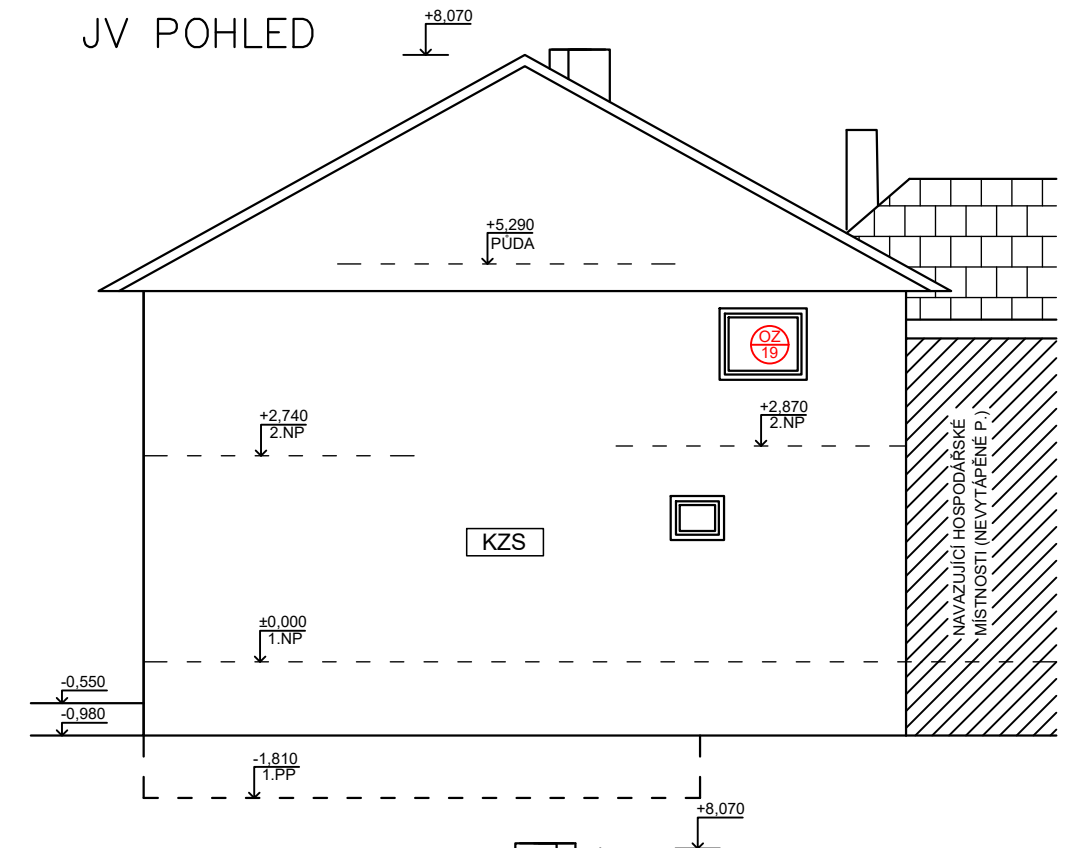


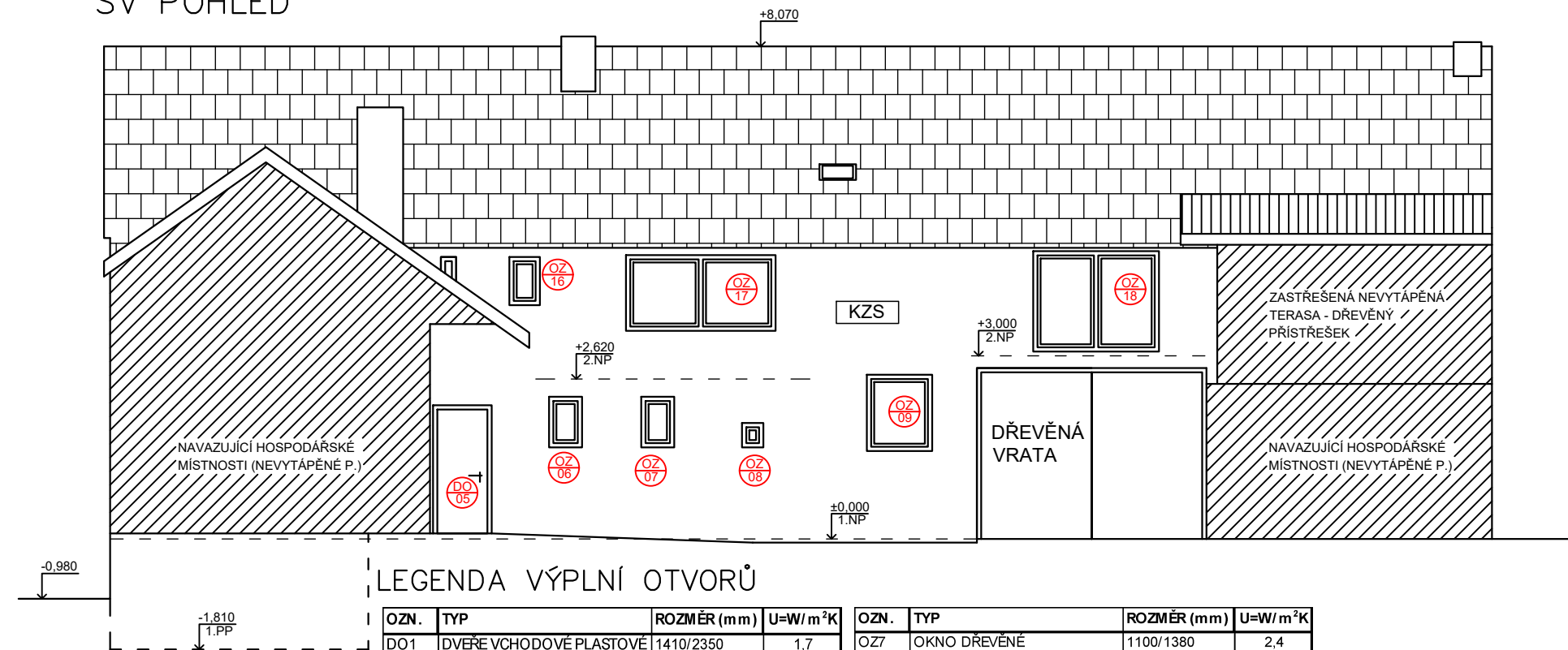
JZ POHLED



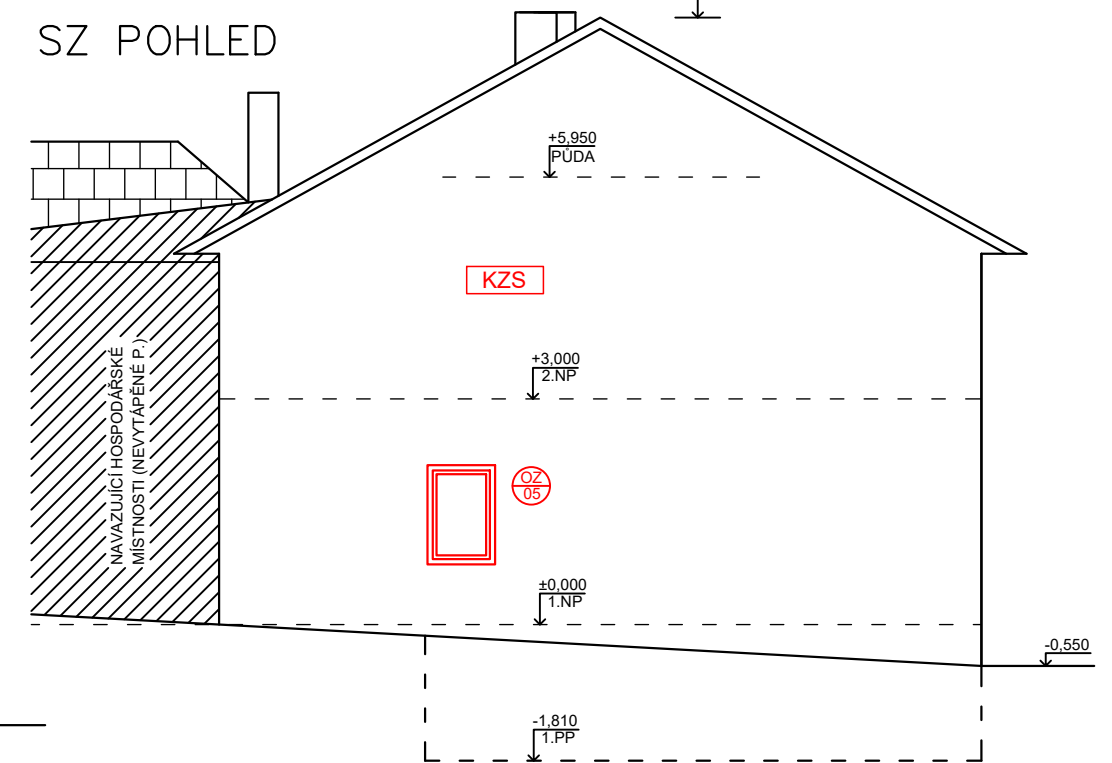
JV POHLED



SV POHLED



SZ POHLED



LEGENDA VÝPLNÍ OTVORŮ

| OZN. | TYP | ROZMĚR (mm) | U=W/m²K |
|------|--------------------------|-------------|---------|
| DO1 | DVEŘE VCHODOVÉ PLASTOVÉ | 1410/2350 | 1,7 |
| DO2 | DVEŘE VCHODOVÉ PLASTOVÉ | 950/2020 | 1,7 |
| DO3 | DVEŘE VCHODOVÉ DŘEVĚNÉ | 1100/2020 | 2,8 |
| DO4 | DVEŘE VCHODOVÉ DŘEVĚNÉ | 1100/2020 | 2,8 |
| DO5 | DVEŘE VCHODOVÉ DŘEVĚNÉ | 960/2100 | 2,8 |
| DN1 | DVEŘE VNITŘNÍ DŘEVĚNÉ | 800/1970 | 2,4 |
| DB1 | DVEŘE PLASTOVÉ BALKONOVÉ | 800/1980 | 1,5 |
| OZ1 | OKNO PLASTOVÉ | 1100/1380 | 1,5 |
| OZ2 | OKNO PLASTOVÉ | 1720/1400 | 1,5 |
| OZ3 | OKNO PLASTOVÉ | 1720/1400 | 1,5 |
| OZ4 | OKNO PLASTOVÉ | 1160/1370 | 1,5 |
| OZ5 | OKNO PLASTOVÉ | 900/1330 | 0,9 |
| OZ6 | OKNO DŘEVĚNÉ | 1100/1380 | 2,4 |

| OZN. | TYP | ROZMĚR (mm) | U=W/m²K |
|------|---------------|-------------|---------|
| OZ7 | OKNO DŘEVĚNÉ | 1100/1380 | 2,4 |
| OZ8 | OKNO DŘEVĚNÉ | 350/400 | 2,4 |
| OZ9 | OKNO PLASTOVÉ | 1070/1250 | 1,5 |
| OZ10 | OKNO PLASTOVÉ | 1020/1230 | 0,9 |
| OZ11 | OKNO PLASTOVÉ | 1620/1150 | 1,5 |
| OZ12 | OKNO PLASTOVÉ | 1620/1150 | 1,5 |
| OZ13 | OKNO PLASTOVÉ | 1050/1150 | 1,5 |
| OZ14 | OKNO PLASTOVÉ | 1990/920 | 1,5 |
| OZ15 | OKNO PLASTOVÉ | 1040/1220 | 0,9 |
| OZ16 | OKNO PLASTOVÉ | 500/790 | 1,5 |
| OZ17 | OKNO PLASTOVÉ | 2450/1240 | 1,5 |
| OZ18 | OKNO PLASTOVÉ | 2060/1645 | 1,5 |
| OZ19 | OKNO PLASTOVÉ | 1160/950 | 1,5 |

KZS - KONTAKTNÍ ZATEPLOVACÍ SYSTÉM
TEPELNÁ IZOLACE EPS
70F ($\lambda=0,039$ W/(m.K))